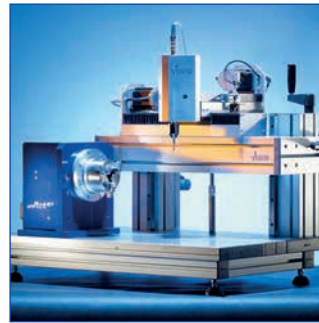


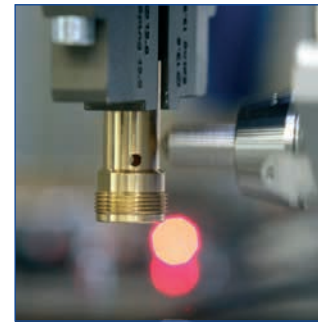
# Leistungsspektrum

Unsere Aufgaben sehen wir in der Konzeption und Herstellung von Maschinen für folgende Anwendungsgebiete:

- Beschriftungsmaschinen
- Laserbeschriftungssysteme
- Handling- und Palletier-Systeme
- Roboterlösungen
- Servo-Pressen
- Schrauber-Systeme und Zuführtechnik
- Montage- und Fügesysteme
- Zellenbau
- Prüfstände
- Mess-Systeme (Taktill, 3D, Laser)
- Vision- und Kamera-Systeme
- Sondermaschinen (schlüsselfertig)
- Fördertechnik und Verkettung



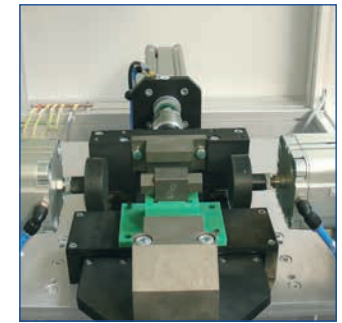
**Beschriftungsmaschinen**  
Von der einfachen Tischmaschine bis zum integrationsfähigen Beschriftungssystem können wir das komplette Portfolio anbieten.



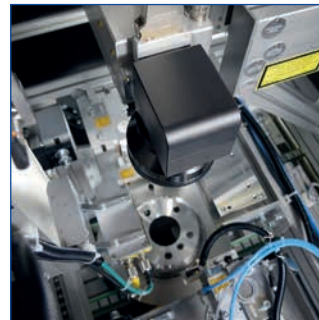
**Beschriftungsautomaten**  
Markieranlagen für die Klein-, Mittel- und Großserienproduktion (Nadelprägler, Ritzprägler oder Laserrechnik)



**Montage- und Fügesysteme**  
mit Kraft- und Drehmomentmessung inkl. parametrierbarer Abschaltung



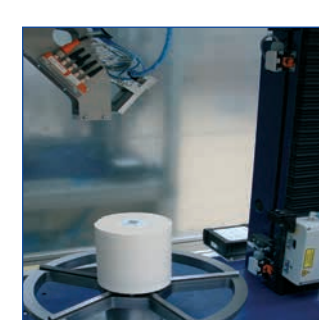
**Prüfstände**  
z.B. Dichtheitsprüfung, Bauteilprüfung und Simulation des Bauteilumfelds



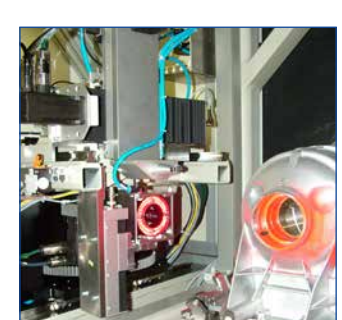
**Laserbeschriftungssysteme**  
Sondermaschinen zur Laserkennzeichnung kundenspezifischer Stand-alone-Maschinen oder als Stationen in verkettete vollautomatische Anlagen integriert. Sie werden aufgabenspezifisch mit unterschiedlichen Lasern ausgestattet.



**Handlings-/Palletier- und Roboteranwendungen**  
Portalsysteme für Zuführ- oder Handlungsaufgaben, Shuttlesysteme zur Beladung (auch bei zeitkritischen Anwendungen), Linearsysteme zum Be- und Entladen von Beschriftungssystemen, Portalroboter für die flexible Abarbeitung von Aufgaben



**Mess-Systeme**  
Taktill, 3D oder Laser  
z.B. Lagemess- oder Erkennungssysteme, Triangulationslaser zur Geometrieprüfung/-ermittlung



**Vision- und Kamerasysteme**  
z.B. Montageprüfung und Vollständigkeitskontrolle



**Servo-Pressen**  
Servoelektrische Montagepressen zum kraft- und/oder formschlüssigen Fügen



**Schrauber-Systeme und Zuführtechnik**  
Komplettlösungen Schraubsysteme inklusive Zuführtechnik



**Fördertechnik und Verkettung**  
Verkettung ganzer Fertigungslinien z.B. Rollgänge, Kunststoffplattenbänder, Kettenförderer und Riemenbandförderer



**Sondermaschinen (schlüsselfertig)**  
Kundenspezifische Stand-alone-Maschinen oder als Stationen in verkettete vollautomatische Anlagen integrierbar.



